

PIANO QUARTO
APPARTAMENTO DUPLEX

INT.18

Sup.comm. mq. 49.81

Soggiorno-pranzo
angolo cottura
bagno
ripostiglio

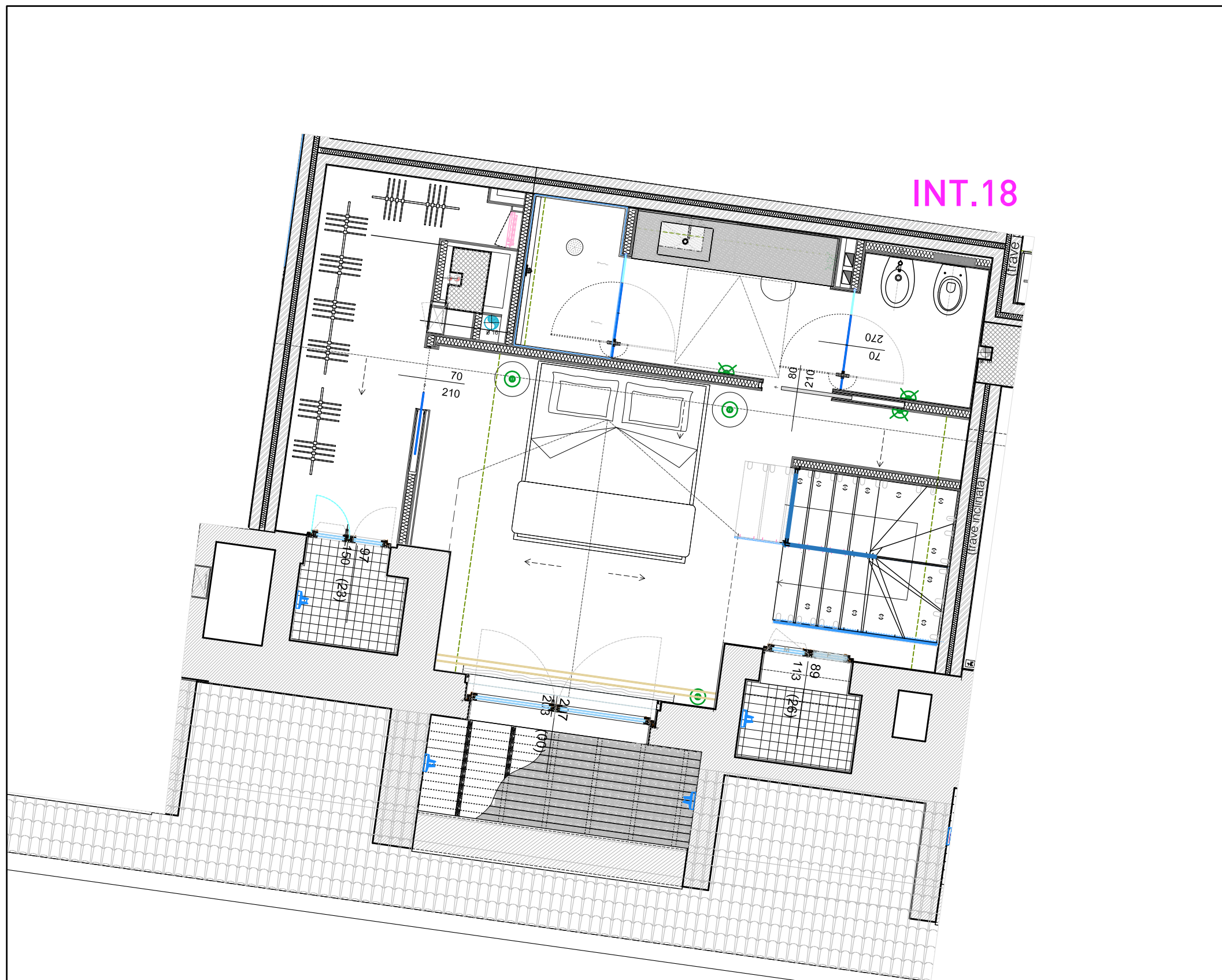
PIANO QUINTO
APPARTAMENTO DUPLEX

INT.18

Sup.comm. mq. 41.7
Balcone. mq. 3.54

camera
bagno
balcone con affaccio su via S. G. in Laterano

Sup.comm. totale mq. 91.51



PIANO QUINTO
APPARTAMENTO DUPLEX

INT.18

Sup.comm. mq.41.7

Balcone. mq.3.54

camera con cabina armadio
bagno
balcone con affaccio su corte

PIANO QUARTO
APPARTAMENTO DUPLEX

INT.18

Sup.comm. mq.49.81

Soggiorno-pranzo
angolo cottura
bagno
ripostiglio

Sup.comm. totale mq.91.51

Agenzia delle Entrate
CATASTO FABBRICATI
Ufficio Provinciale di
Roma

Dichiarazione protocollo n. RM0109440del 01/03/2017

Planimetria di u.i.u. in Comune di Roma

Via Di S. Giovanni In Laterano

civ. 7

Identificativi Catastali:

Sezione:

Foglio: 500

Particella: 135

Subalterno: 675

Compilata da:

Lelli Carlo

Iscritto all'albo:
Geometri

Prov. Roma

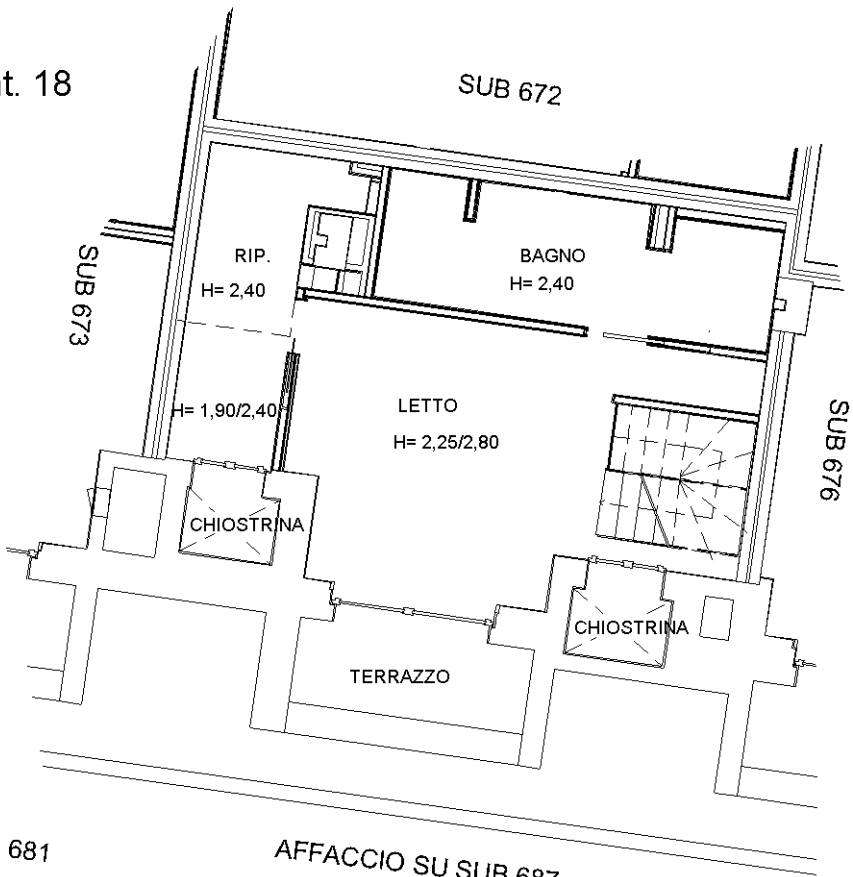
N. 7646

Scheda n. 1

Scala 1:100

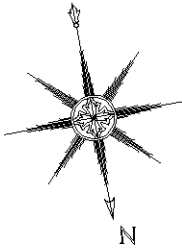
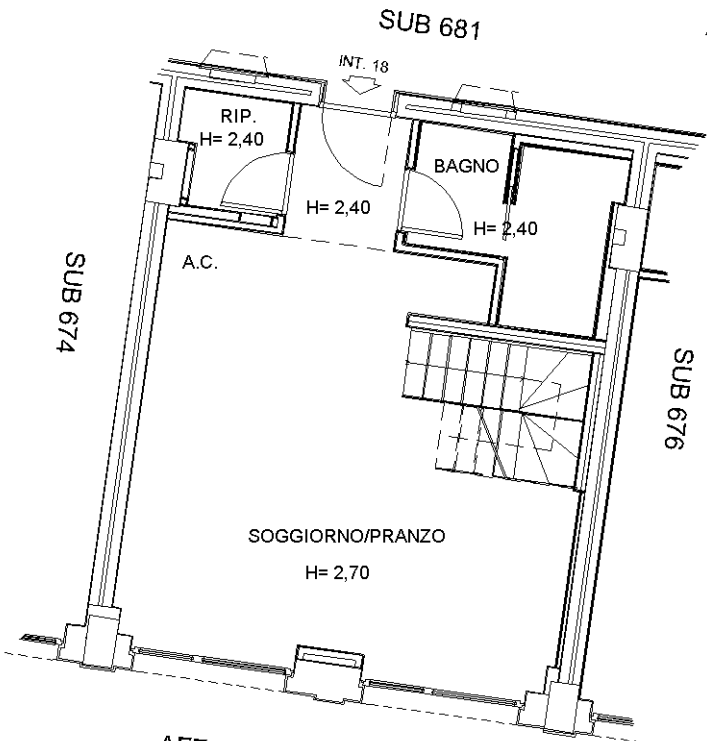
ABITAZIONE

Piano Quarto scala G int. 18



ABITAZIONE

Piano Terzo scala G int. 18



AFFACCIO SU SUB 687

Ultima planimetria in atti