

Superficie netta	= mq. 61,80
Superficie lorda coperta	= mq. 70,35
Superficie esterna	= mq. 33,50
Volume costruito	= mq. 70,35 x 3,20 = mc. 225,12

ALL. 3

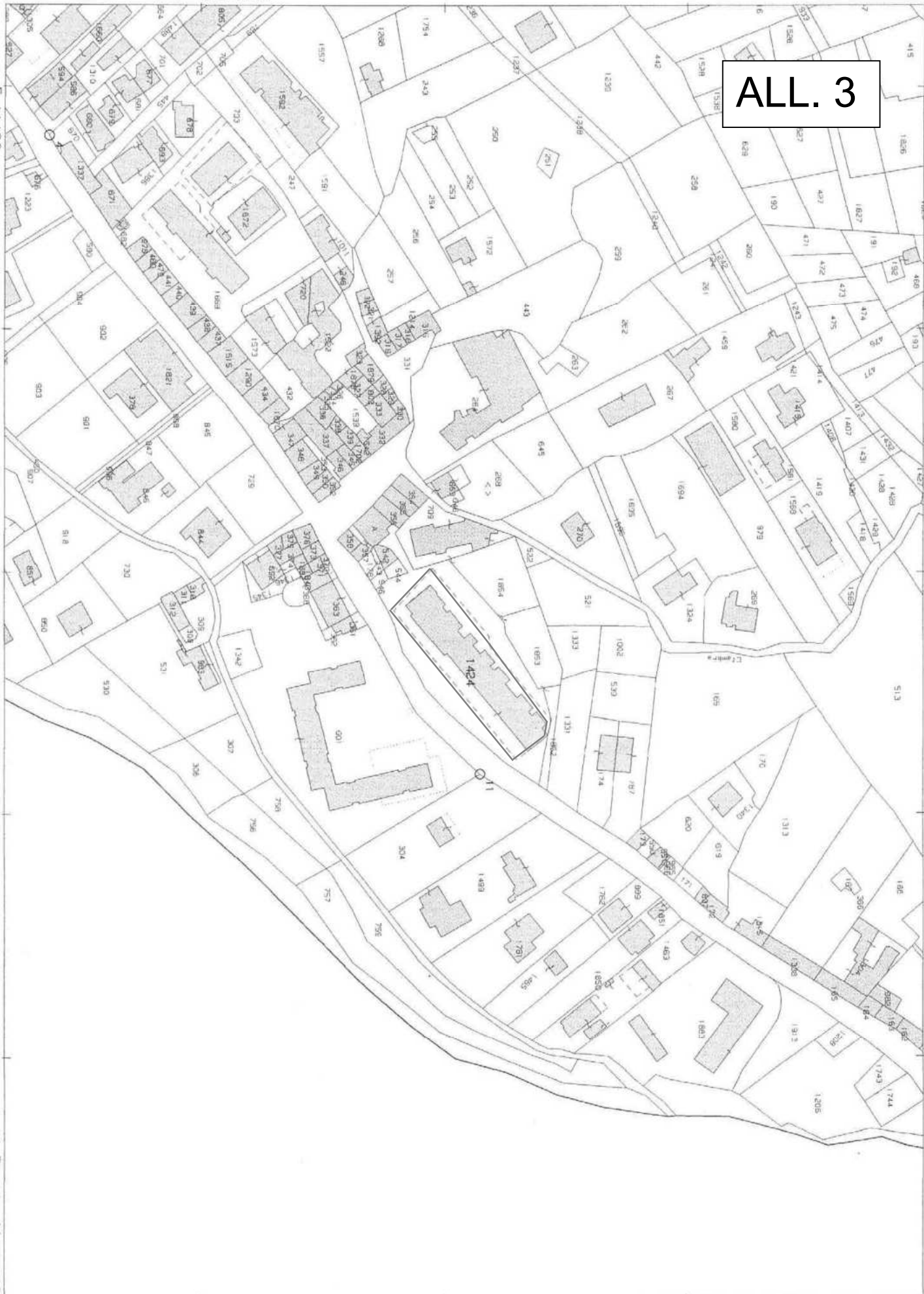
N=10200

E=11400

I Particella: 1424

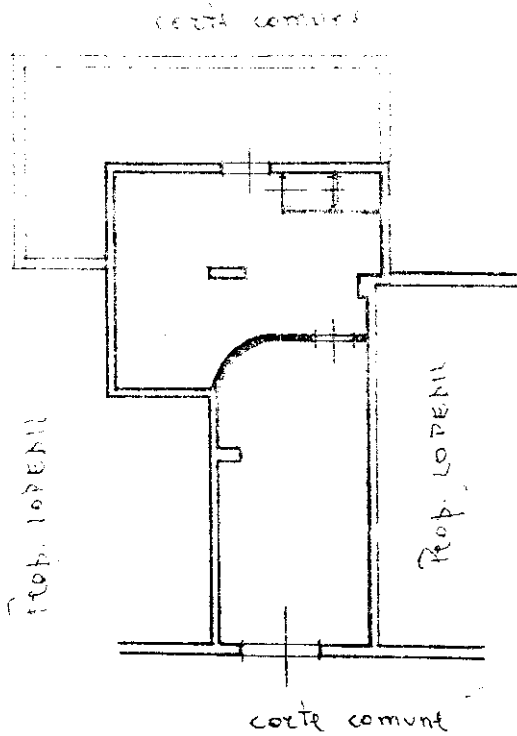
Direzione Provinciale di Palermo Ufficio Provinciale - Territorio - Direttore LODATO DOMENICO

Vis. tel (0.90 euro)



ALL. 4

1132770



PIANO TERZO  
4/3/20



19 DIC. 1994

IL CANTO TECNICO  
(Com. Giuseppe Costantino)

ORIENTAMENTO

Catasto dei Fabbricati - Situazione al 02/03/2022 - Comune di MONREALE (F377) - < Foglio: 31 - Particella: 1424 - Subalterno: 6 >  
VIA ALTOFONTE piano: T;

Ultima planimetria in atti