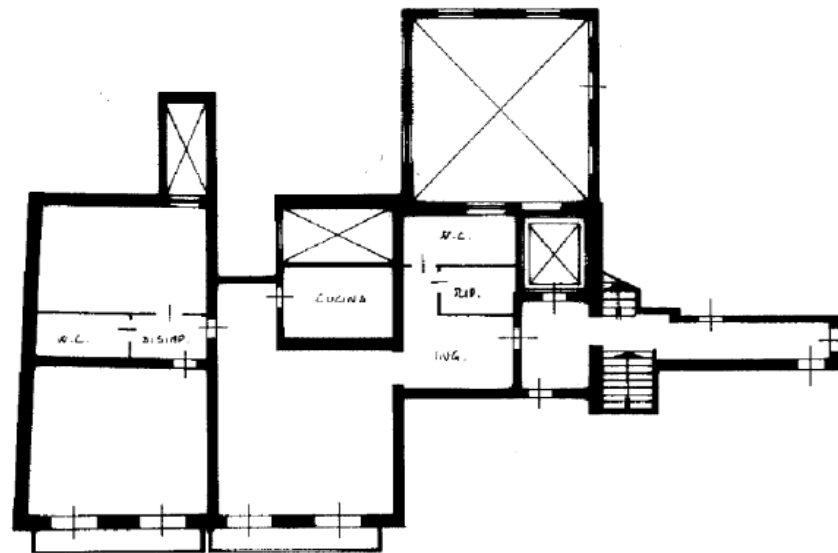


L'accesso all'unità immobiliare è garantito sia tramite il corpo scala comune, sia mediante il vano ascensore a servizio dell'intero fabbricato. L'appartamento risulta composto da un vano d'ingresso che disimpegna verso i servizi igienici e un ripostiglio, oltre a un salone centrale dal quale si accede a due camere da letto, a un ulteriore servizio igienico e alla cucina. Il salone e una delle camere da letto si affacciano con balconi su Via Domenico Scinà, mentre la cucina e l'altra camera da letto risultano affacciate sul pozzo luce interno. La qualità distributiva dell'uiu può ritenersi, nel complesso, normale, così come la qualità dell'affaccio prevalente ed il livello di luminosità ed aerazione. L'appartamento si presenta in buono stato di manutenzione e conservazione. Le finiture, consistenti in pavimentazioni, rivestimenti e infissi, risultano di tipologia economica, ma complessivamente idonee alla destinazione d'uso e funzionali allo stato attuale dell'immobile.

FOTO IDENTIFICATIVE BENE



MATRICOLA IMMOBILE

I-PA 42629

LOCALIZZAZIONE

Palermo
via Domenico Scinà n. 73

DESTINAZIONE

residenziale

DISPONIBILITA'

Occupato sine titulo

SUPERFICIE CATASTALE/VANI

mq 151,00

STATO MANUTENTIVO

discreto

PIANO

1

SCALA/INTERNO

Scala A- int 1

DATI CATASTALI

Foglio 117, p.lle 312 sub. 13 e 315 sub. 5

CLASSE ENERGETICA (kWh/m2)

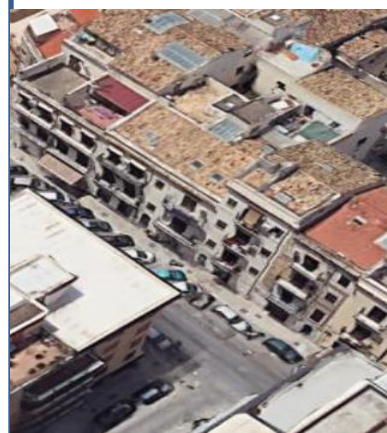
MIBACT (art. 12 D.Lgs 42/2004 ss.mm.ii)

PREZZO BASE D'ASTA € 154.397.50

Per VISITE con prenotazione **OBBLIGATORIA** contattare:

Dott. Fabrizio Abbate

fabrizio.abbate@pec.commercialistipa.it



Precisazioni: si segnala che l'unità immobiliare potrebbe necessitare di regolarizzazioni urbanistico-catastali da effettuarsi a carico dell'aggiudicatario - come previsto nel Disciplinare d'asta .